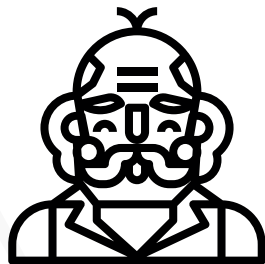
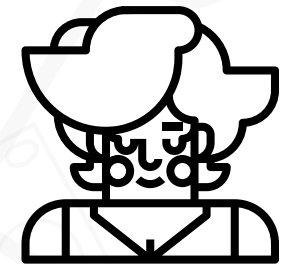
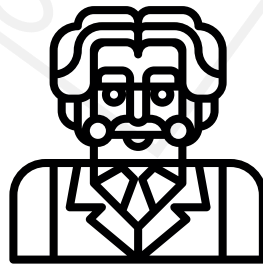
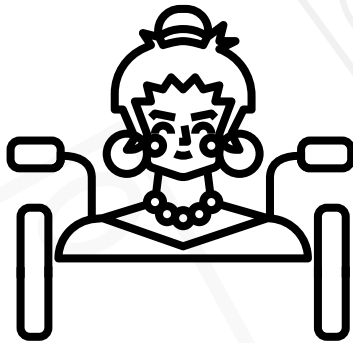
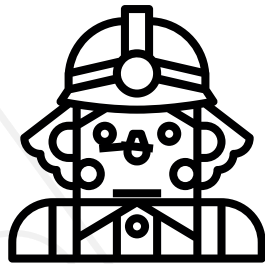
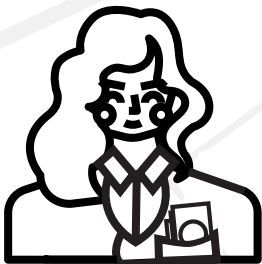
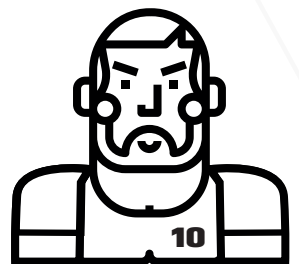
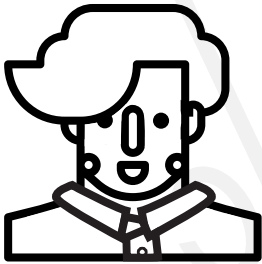


HACKOPOLY



HACKOPOLY

DIE REGELN

Zu Beginn zieht jede*r Spielende einen zufälligen Charakterbogen, der das gesamte Spiel über gleich bleibt.

Immer wenn eine Spielender an "Frei Parken" vorbeizieht, hat diese*r die Möglichkeit, einen Gesetzesentwurf zu formulieren. Hierfür muss definiert werden, wen das Gesetz betrifft, wann es ausgeführt wird und was passiert.

Beispiel: Gesetz Kindergeld – alle Spielenden mit Kindern bekommen beim Überqueren des "Los" 100 Euro extra.

Wenn Spielende eine Ereigniskarte ziehen, kann dies entweder ein Privileg oder eine Herausforderung sein, die bis zum Ende des Spiels gelten, z.B. ein Unfall. Oder es kann ein globales Ereignis sein, das alle Spielenden in gewisser Weise betrifft, z.B. eine Flut.

FEEDBACK

Feedback, Ideen, Erfahrungswerte und Verbesserungsvorschläge an:
feedback@hackopoly.xyz

Made for the Widerstand ♥ by Flo, Orest, Adrian, Irena, Esra & der **HCK NZS** Crew
kontakt@hackopoly.xyz

HACKOPOLY

GESETZ

Gesetzentwurfstext



Stimmergebnis

Dafür:

Dagegen:

Freigegeben?

ja

nein

HACKOPOLY

GESETZ

Gesetzentwurfstext



Stimmergebnis

Dafür:

Dagegen:

Freigegeben?

ja

nein

HACKOPOLY

GESETZ

Gesetzentwurfstext



Stimmergebnis

Dafür:

Dagegen:

Freigegeben?

ja

nein

HACKOPOLY

GESETZ

Gesetzentwurfstext



Stimmergebnis

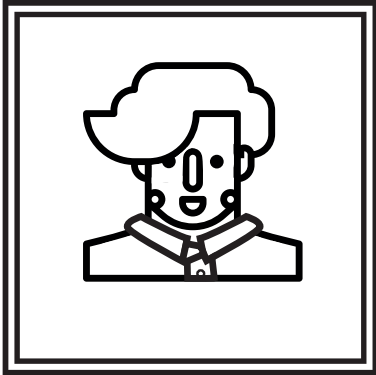
Dafür:

Dagegen:

Freigegeben?

ja

nein



**Justus
Reichmann**

5.000

Euro Startkapital

BIO

Ich bin Justus Reichmann, ein engagierter BWL-Student und Unternehmer. Mein Vermögen verdanke ich nicht nur einem Erbe, sondern vor allem meiner Leidenschaft für Wirtschaft und meinen innovativen Geschäftsideen. Ich arbeite hart, um meine Ziele zu erreichen und habe dabei gelernt, Chancen zu erkennen und zu nutzen. Meine Freizeit verbringe ich gerne mit Reisen und Networking, um ständig neue Perspektiven zu gewinnen. Ich schätze den Wert von harter Arbeit und bin stolz darauf, meine Erfolge durch eigene Leistungen erarbeitet zu haben

Eigenschaften

Privat Jet

Justus kann anstelle des Würfels ein beliebiges Feld auf dem Spielbrett auswählen, auf das er ziehen möchte.

Immobilienmogul

Zu Beginn des Spiels besitzt Justus alle dunkelblauen und grünen Straßen.

Erbe

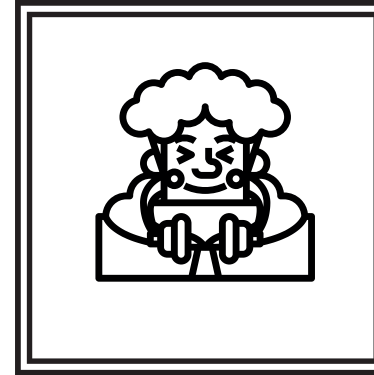
Justus startet das Spiel mit einem zusätzlichen Kapital von 1.000.000€.

Trust Fund Baby

Justus erhält pro Zug 100€ aus seinem Trust Fond

Guter Anwalt

Anstatt ins Gefängnis zu gehen, kann Justus 1.000€ zahlen, um weiterhin im Spiel zu bleiben.



**Paul
Würdig**

500

Euro Startkapital

BIO

Ich bin Paul Würdig, ein aufstrebendes Rap-Talent mit großen Träumen und viel Energie. Musik ist meine Leidenschaft, und ich arbeite hart daran, meinen Durchbruch in der Rap-Szene zu schaffen. Trotz der Herausforderungen und Rückschläge bleibe ich fokussiert und nutze jede Gelegenheit, um meine Fähigkeiten zu verbessern und aufzutreten.

Eigenschaften

Rap Talent

Paul darf pro Zug dreimal würfeln. Wenn er dabei dreimal eine 6 würfelt, erreicht er seinen Durchbruch und erhält 10.000€ zusätzlich beim Überqueren des "Los"-Feldes.

Raucher

Paul verliert pro Zug 10€, um seine Rauchergewohnheiten zu finanzieren.

Miete

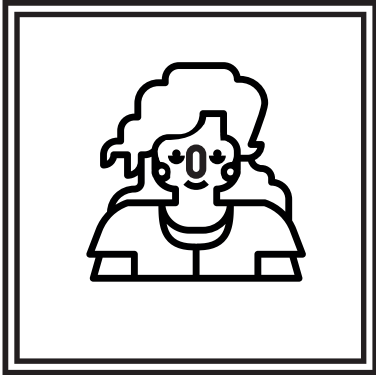
Paul zahlt 50€ Miete, wenn sie über das "Los"-Feld geht.

Fit

Paul darf pro Zug einen zusätzlichen Würfel werfen, um seine Bewegung auf dem Spielbrett zu erhöhen.

Schlechter Job

Paul erhält nur 50€, wenn er das "Los"-Feld überquert, da sein Job nicht gut bezahlt ist.



Sabine Hoffmann

1.000
Euro Startkapital

BIO

Ich bin Sabine Hoffmann, eine alleinerziehende Mutter und engagierte Pflegekraft. Mein Alltag ist geprägt von harter Arbeit und ständiger Fürsorge für andere. Trotz der Herausforderungen finde ich immer Zeit für meine Kinder und gebe mein Bestes, um ihnen ein gutes Leben zu ermöglichen. Meine Arbeit ist anspruchsvoll, aber sie gibt mir auch die Kraft und den Antrieb, jeden Tag weiterzumachen.

Eigenschaften

Alleinerziehend

Sabine erhält nur 100€ statt der üblichen 200€, wenn sie das "Los"-Feld überquert, da sie aufgrund ihrer Kinder nur in Teilzeit arbeiten kann.

Pflegekraft

Aufgrund von Schlafmangel muss Sabine bei jedem Zug 3 Augen von der gewürfelten Zahl abziehen, was ihre Bewegung auf dem Spielbrett verringert.

Miete

Sabine zahlt 50€ Miete, wenn sie über das "Los"-Feld geht.

Kreditwürdigkeit

Vor jedem Kauf einer Straße muss Sabine würfeln; bei einer 5 oder 6 wird ihr Kredit abgelehnt, und sie kann die Straße nicht kaufen.

Soziale Anerkennung

Die anderen Spieler müssen für Sabine applaudieren, wenn sie auf einem Ereignisfeld landet.



Tom Müller

1.000
Euro Startkapital

BIO

Ich bin Tom Müller, ein leidenschaftlicher Fußballspieler mit großen Ambitionen. Mein Leben dreht sich um das Spiel, und ich arbeite hart, um auf dem Platz zu glänzen und mein Team zum Sieg zu führen. Auch wenn der Weg an die Spitze herausfordernd ist, bleibe ich diszipliniert und gebe stets mein Bestes.

Eigenschaften

Fußballtalent

Tom darf pro Zug dreimal würfeln. Wenn er dabei dreimal eine 6 würfelt, wird er Profispieler und erhält 1.000€ zusätzlich beim Überqueren des "Los"-Feldes.

Fokussiert

Tom kann in jedem Zug einmal entscheiden, die gewürfelte Augenzahl um bis zu 2 Augen zu reduzieren, um seine Bewegung auf dem Spielbrett gezielter zu steuern.

Athlet

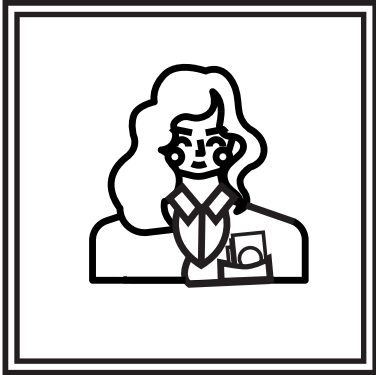
Tom darf pro Zug einen zusätzlichen Würfel werfen, um seine Bewegung auf dem Spielbrett zu erhöhen.

Miete

Tom zahlt 25€ Miete, wenn sie über das "Los"-Feld geht.

Niedriges Startgehalt

Tom erhält nur 50€, wenn er das "Los"-Feld überquert, da sein Gehalt als Nachwuchsspieler gering ist.



Anne Schmidt

3.000
Euro Startkapital

BIO

Ich bin Anne Schmidt, eine erfolgreiche und ambitionierte Geschäftsfrau mit einem unerschütterlichen Antrieb zum Erfolg. Meine Karriere ist meine Leidenschaft, und ich arbeite hart, um in der Geschäftswelt an der Spitze zu bleiben. Trotz der hohen Anforderungen und des ständigen Drucks bleibe ich fokussiert und strebe stets danach, die beste Version meiner selbst zu sein.

Eigenschaften

Eigentumswohnung

Anne startet das Spiel mit einem Haus auf einer gelben Straße.

High-Performer

Anne darf pro Zug einen zusätzlichen Würfel werfen, um ihre Bewegung auf dem Spielbrett zu erhöhen.

Führungskraft

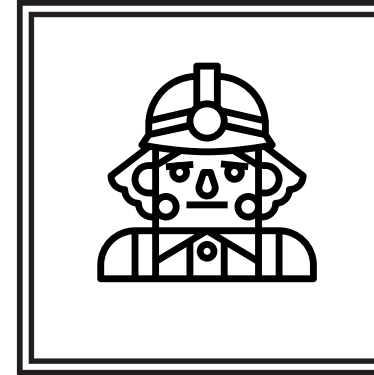
Anne erhält 400€, wenn sie das "Los"-Feld überquert.

Dividenden

Wenn Anne das "Los"-Feld überquert, würfelt sie mit zwei Würfeln. Für jede Augenzahl, die sie mit einem Würfel erzielt, erhält sie 10€.

Burnout

Wenn zwei ihrer drei Würfel die gleiche Zahl zeigen, muss Anne eine Runde aussetzen, um sich zu erholen.



Dariusz Nowak

800
Euro Startkapital

BIO

Ich bin Dariusz Nowak, ein Arbeiter in einem Logistikzentrum. Jeder Tag ist ein Kampf gegen die Uhr und die harten Arbeitsbedingungen. Die Unsicherheit meines Jobs lastet schwer auf meinen Schultern, aber ich gebe nicht auf. Ich hoffe stets auf bessere Zeiten und arbeite hart, um meiner Familie ein besseres Leben zu ermöglichen.

Eigenschaften

Prekär beschäftigt

Dariusz muss vor jedem Zug einmal würfeln. Wenn er eine 6 würfelt, verliert er seinen Job. Solange er keinen Job hat, erhält er kein Geld, wenn er das "Los"-Feld überquert. Um einen neuen Job zu finden, muss er vor seinem Zug erneut eine 6 würfeln.

Schlecht bezahlter Job

Dariusz erhält nur 150€ wenn er das "Los"-Feld überquert, da sein Job schlecht bezahlt ist.

Miete

Dariusz zahlt 75€ Miete, wenn sie über das "Los"-Feld geht.

Kein Führerschein

Dariusz muss pro Zug 2 Augen von der gewürfelten Zahl abziehen, was seine Bewegung auf dem Spielbrett verringert. Er kann für 1000€ einen Führerschein erwerben, um diesen Malus aufzuheben.

Überstunden

Dariusz erhält 20€, wenn er sich vor dem Würfeln entscheidet, freiwillig auf zwei Schritte beim Ziehen zu verzichten, um länger zu arbeiten.



**Sören
Hansen**

500

Euro Startkapital

BIO

Ich bin Sören Hansen, ein Langzeitstudent, der das Universitätsleben in vollen Zügen genießt. Studium, Partys und lange Nächte in der Bibliothek prägen meinen Alltag. Obwohl ich es nicht eilig habe, meinen Abschluss zu machen, schätze ich die Freiheit und die Möglichkeiten, die das Studentenleben bietet.

Eigenschaften

Bachelorarbeit schreiben

Sören kann sich jede Runde entscheiden, sein Studium abzuschließen. Dafür muss er auf das Fortschreiten verzichten und stattdessen seine Bachelorarbeit schreiben. Wenn er eine 6 würfelt, hat er sein Studium abgeschlossen. Andernfalls prokrastiniert er und muss es in einer späteren Runde erneut versuche.

Job in Papas Firma

Sören erhält 70€, wenn er das "Los"-Feld überquert, da er in der Firma seines Vaters als Nebenjob arbeitet. Nach abgeschlossenem Studium erhöht sich dieser Betrag auf 400€.

Miete

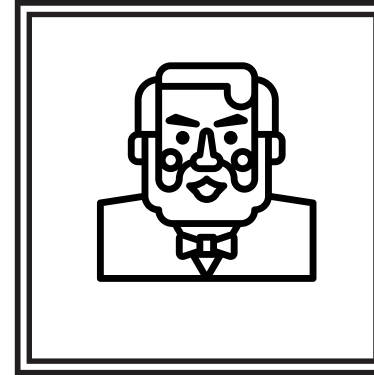
Sören zahlt 30€ Miete für sein WG-Zimmer, wenn er das "Los"-Feld überquert, solange er studiert. Nach Abschluss seines Studiums erhöht sich dieser Betrag auf 100€, da er dann in eine Altbauwohnung zieht.

Keine Eile

Sören darf sich entscheiden, ob er mit nur einem Würfel würfeln möchte, um seine Bewegung auf dem Spielbrett zu verlangsamen und das Studentenleben länger zu genießen.

Dekadenz

Sören verliert pro Runde 10€, um die Kosten für Avocado-Toasts und andere luxuriöse Ausgaben zu decken.



**Klaus
Müller**

1.200

Euro Startkapital

BIO

Ich bin Klaus Müller, ein erfahrener und älterer Handwerker. Mein Leben habe ich dem Handwerk gewidmet, und ich bin stolz auf die vielen Projekte, die ich in meiner Karriere abgeschlossen habe. Obwohl meine Kräfte nachlassen, halte ich immer noch an meinem Handwerk fest und Sorge für mein Zuhause. Ich bin ein bescheidener Mann, der die einfachen Freuden des Lebens schätzt.

Eigenschaften

Hausbesitzer

Klaus startet das Spiel mit einem Grundstück und einem kleinen Haus auf einer pinken Straße

Rentner

Wenn Klaus das "Los"-Feld überquert, erhält er statt der üblichen 200€ eine Rente von 180€.

Handwerker

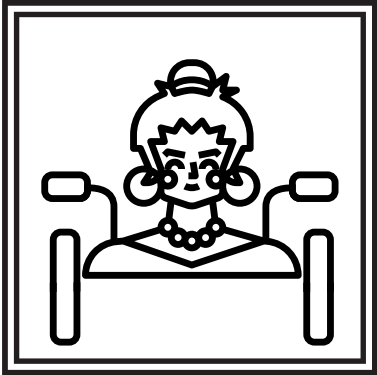
Dank seiner langjährigen Erfahrung und guten Kontakte in der Baubranche kann Klaus Häuser und Hotels zu 50% geringeren Kosten bauen.

Alt

Aufgrund seines Alters muss Klaus pro Zug 3 Augen von der gewürfelten Zahl abziehen, was seine Bewegung auf dem Spielbrett verlangsamt.

Arztkosten

Klaus muss pro Zug 20€ für Arztkosten zahlen, um seine Gesundheit zu erhalten. Kann Klaus die Arztkosten nicht bezahlen, muss er in dieser Runde aussetzen.



**Lena
Riedl**

1.500
Euro Startkapital

BIO

Ich bin Lena Riedl, eine querschnittsgelähmte Frau, die trotz aller Hindernisse erfolgreich ihren Weg geht. Meine Behinderung hält mich nicht davon ab, im Leben voranzukommen und beruflich erfolgreich zu sein. Meine Beharrlichkeit und mein positiver Geist treiben mich an, immer weiter zu machen und das Beste aus jeder Situation zu holen.

Eigenschaften

Querschnittsgelähmt

Aufgrund ihrer Behinderung darf Lena statt mit zwei nur mit einem Würfel würfeln, was ihre Bewegung auf dem Spielbrett verlangsamt.

Fehlende Barrierefreiheit

Lena kann nicht auf braunen, orangen und dunkelblauen Straßen bleiben. Wenn sie auf eines dieser Felder zieht, muss sie die nächste Runde aussetzen.

Arztkosten

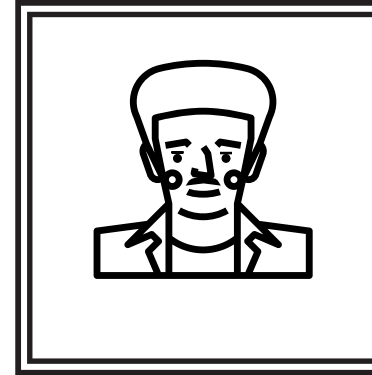
Klaus muss pro Zug 20€ für Arztkosten zahlen, um seine Gesundheit zu erhalten. Kann Lena die Arztkosten nicht bezahlen, muss sie in dieser Runde aussetzen.

Guter Job

Wenn Lena das "Los"-Feld überquert, erhält sie zusätzlich 100€ zu den üblichen 200€, da sie einen gut bezahlten Job hat.

Wohnung geerbt

Lena startet das Spiel mit einem Grundstück und einem kleinen Haus auf einer pinken Straße.



Ahmed

1.500
Euro Startkapital

BIO

Ich bin Achmed, ein Flüchtling, der aus seinem Heimatland fliehen musste, um Sicherheit und eine neue Zukunft zu finden. Meine Reise war voller Herausforderungen, aber ich gebe nicht auf und arbeite hart daran, ein neues Leben für mich und meine Familie aufzubauen. Trotz der Hindernisse, denen ich täglich begegne, bleibe ich hoffnungsvoll und entschlossen, das Beste aus meiner Situation zu machen.

Eigenschaften

Sprachbarriere

Aufgrund seiner Schwierigkeiten mit der Sprache muss Achmed pro Zug 2 Augen von der gewürfelten Zahl abziehen, was seine Bewegung auf dem Spielbrett verlangsamt.

Familie

Achmed steht unter sozialem Druck, seiner Familie regelmäßig Geld zu schicken. Er kann sich daher freiwillig entscheiden, pro Zug 10€ abzugeben, um ihre Erwartungen zu erfüllen.

Rassismus

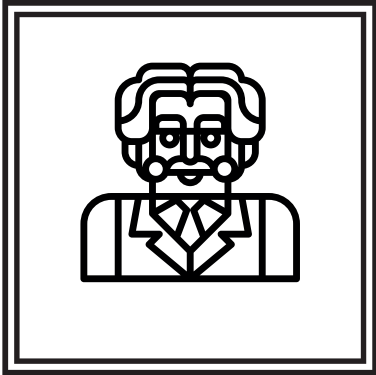
Wenn Achmed ins Gefängnis muss, bleibt er eine Runde länger dort als andere Spieler.

Kein Staatsbürger

Achmed darf nicht wählen, was bedeutet, dass er bei Abstimmungen oder Entscheidungen der Spieler keine Stimme hat.

Schwarzarbeit

Wenn Achmed das "Los"-Feld überquert, kann er statt der üblichen 200€ durch Schwarzarbeit Geld verdienen. Dafür muss er würfeln: Bei 1-5 erhält er 100€, Bei einer 6 muss er ins Gefängnis.



Thomas Vogel

2.500
Euro Startkapital

BIO

Ich bin Thomas Vogel, Vorstand eines privatisierten Staatskonzerns. Mein Beruf hat mir nicht nur finanziellen Erfolg eingebracht, sondern auch Zugang zu bedeutenden Ressourcen und Möglichkeiten. Als Führungskraft eines großen Unternehmens genieße ich es, die Kontrolle zu haben und strategische Entscheidungen zu treffen, die sowohl meine Karriere als auch mein Vermögen fördern. Trotz der Herausforderungen und dem ständigen Druck bleibe ich entschlossen und auf Erfolg fokussiert.

Eigenschaften

Bahncard 3000

Thomas darf auf einen beliebigen Bahnhof ziehen, anstatt zu würfeln.

Immobilienbesitz

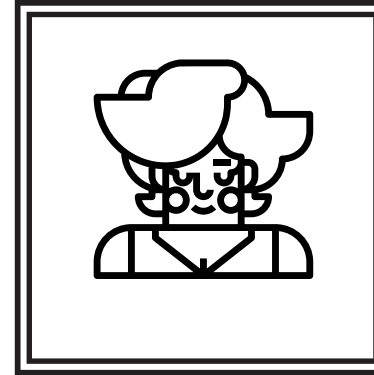
Thomas beginnt das Spiel mit einer roten Immobilie. Zweitwohnung - Thomas beginnt das Spiel mit einer hellblauen Immobilie.

Führungskraft

Thomas erhält 400€, wenn sie das "Los"-Feld überquert.

Korrupt

Wenn Thomas über das "Los"-Feld geht, darf er einmal würfeln, um seine Korruption auszuleben: Bei einer 1-5 erhält er 500€. Bei einer 6 muss er ins Gefängnis.



Dr. Claudia Richter

3.000
Euro Startkapital

BIO

Ich bin Dr. Claudia Richter, eine erfahrene Politikerin, die über Jahrzehnte hinweg in verschiedenen Ämtern gedient hat. Meine Karriere hat mir nicht nur Einfluss und Macht, sondern auch zahlreiche Möglichkeiten geboten, mich in verschiedenen Netzwerken zu bewegen. Durch geschickte Verhandlungen und strategische Allianzen habe ich mir eine erhebliche Position in der Politik erarbeitet.

Eigenschaften

Immobilienbesitz

Claudia beginnt das Spiel mit einer roten Immobilie.

Guter Job

Claudia erhält 300€, wenn sie das "Los"-Feld überquert.

Politische Einflussnahme

Dr. Claudia darf einmal pro Zug ein beliebiges Grundstück für die restliche Runde blockieren. Das bedeutet, dass andere Spieler dieses Grundstück nicht kaufen, verkaufen oder darauf bauen können.

Netzwerkvorteil

Dr. Claudia kann beim Kauf von Grundstücken den Preis um 50€ senken, indem sie ihre politischen Verbindungen nutzt.

Wahlkampfkosten

Dr. Claudia muss am Beginn jeder Runde 50€ zahlen, um ihre Wahlkampfaktivitäten und -kampagnen zu finanzieren. Wenn sie die Wahlkampfkosten nicht bezahlen kann, kann sie in dieser Runde **Politische Einflussnahme** und **Netzwerkvorteil** nicht nutzen.



Helmut Fischer

1.000
Euro Startkapital

BIO

Ich bin Helmut Fischer, ein Rentner, der nach einem langen Leben im Beruf nun im Alter kämpft, um über die Runden zu kommen. Meine Rente reicht kaum aus, um meine täglichen Bedürfnisse zu decken, weshalb ich Pfandflaschen sammle, um mir ein kleines zusätzliches Einkommen zu sichern. Trotz der Schwierigkeiten versuche ich, das Beste aus meiner Situation zu machen und mich an den kleinen Freuden des Lebens zu erfreuen.

Eigenschaften

Pfandflaschen-Sammler

Helmut erhält 1€, für jedes Feld, das er überquert, da er unterwegs Pfandflaschen sammelt.

Rente

Helmut erhält nur 100€, wenn er das "Los"-Feld überquert, da seine Rente knapp ist und nicht genug zur Verfügung stellt.

Miete

Helmut zahlt 50€ Miete für seine Wohnung, wenn er das "Los"-Feld überquert.

Alt

Aufgrund seines Alters muss Helmut pro Zug 3 Augen von der gewürfelten Zahl abziehen, was seine Bewegung auf dem Spielbrett verlangsamt.

Schnäppchenjäger

Helmut erhält einen Rabatt von 5€ auf alle Ausgaben, da er immer nach den besten Angeboten und Preisnachlässen sucht.



Nepomuk von Graf

2.000
Euro Startkapital

BIO

Ich bin Nepomuk von Graf, ein leidenschaftlicher Start-up-Unternehmer und Verfechter von nachhaltigem Leben. Ich habe es mir zur Aufgabe gemacht, innovative Lösungen zu entwickeln, die die Welt verbessern. Mit meinen vielseitigen Interessen und meiner unermüdlichen Energie treibe ich meine Projekte voran und investiere klug in verschiedene Finanzprodukte, um ein stabiles Einkommen zu sichern. In meiner Freizeit genieße ich es, mit meinem Lastenrad durch die Stadt zu fahren und neue Ideen zu sammeln.

Eigenschaften

Eigentumswohnung

Nepomuk startet das Spiel mit einem Haus auf einer orangen Straße.

Bewegtes Leben

Wenn Nepomuk auf ein Ereignisfeld kommt, muss er statt einer zwei Ereigniskarten ziehen und beide ausführen.

Kaffieliebhaber

Nepomuk bekommt pro Zug zusätzlich 10€, weil er dank seines Lieblingscafés stets neue Geschäftsideen erhält und seine Produktivität steigert.

Lastenrad

Dank seines Lastenrads kann Nepomuk pro Zug 2 Augen zu seiner gewürfelten Zahl hinzufügen, was ihm erlaubt, sich schneller über das Spielbrett zu bewegen.

Gentrifikation

Wenn Nepomuk Immobilien auf braunen oder hellblauen Straßen baut, kann er die Miete, die andere Spieler zahlen müssen, um 25€ erhöhen.

HACKOPOLY

NEUER JOB

Du erhältst ab jetzt 250€ wenn du über LOS ziehst.

HACKOPOLY

UNERWARTETE RECHNUNGEN

Zahle 100€, um eine unerwartete Rechnung zu begleichen.

HACKOPOLY

ERBSCHAFT

Du erhältst 500€ als Erbe von einem Verwandten.

HACKOPOLY

KRANKHEIT

Du musst 200€ für medizinische Behandlungen bezahlen. Wenn du nicht bezahlen kannst, musst du eine Runde aussetzen.

HACKOPOLY

GEWONNENES PREISGELD

Du erhältst 700€, weil du in einem Wettbewerb gewonnen hast.

HACKOPOLY

REPARATUR

Du musst 150€ für notwendige Reparaturen ausgeben.

HACKOPOLY

KÜNSTLERISCHER ERFOLG

Du erhältst 600€, weil du mit einem Kunstprojekt erfolgreich warst.

HACKOPOLY

UNFALL

Aufgrund eines Verkehrsunfalls wirst du Querschnittgelähmt und erhältst folgende Eigenschaften. Behalte diese Karte bis zum Ende des Spiels.

- Querschnittsgelähmt - Aufgrund deiner Behinderung darfst du statt mit zwei nur mit einem Würfel würfeln, was deine Bewegung auf dem Spielbrett verlangsamt.
- Fehlende Barrierefreiheit - Du kannst, nicht auf braunen, orangen und dunkelblauen Straßen bleiben. Wenn du auf eines dieser Felder zieht, muss sie die nächste Runde aussetzen.
- Arztkosten - Klaus muss pro Zug 20€ für Arztkosten zahlen, um deine Gesundheit zu erhalten. Kannst du die Arztkosten nicht bezahlen, muss er in dieser Runde aussetzen.

HACKOPOLY

GUTE INVESTITION

Du erhältst 500€, weil deine Investition erfolgreich war.

HACKOPOLY

SONDERANGEBOT

Du erhältst 20€, weil du ein besonderes Angebot für deine Einkäufe erhalten hast.

HACKOPOLY

WOHLTÄTIGKEIT

Entscheide, ob du 100€ spenden oder 50€ empfangen willst.

HACKOPOLY

RECHTSSTREIT

Zahle 200€, um einen Rechtsstreit beizulegen oder gehe ins Gefängnis.

HACKOPOLY

PLÖTZLICHER UMZUG

Zahle 100€, um umzuziehen. Wenn du die Kosten nicht bezahlen kannst, verlierst du eine Runde.

HACKOPOLY

MINDSET

Du bist motiviert wie nie! Dein neuer Antrieb und Fokus haben dir zusätzliche Energie gegeben. Ab sofort darfst du in jedem Zug einen zusätzlichen Würfel werfen, um deine Bewegung auf dem Spielbrett zu erhöhen.

HACKOPOLY

ÜBERRASCHUNGS- GESCHENK

Du erhältst 100€, weil dir ein Freund ein Überraschungsgeschenk gemacht hat.

HACKOPOLY

FAMILIENZUWACHS

Herzlichen Glückwunsch zum Familienzuwachs! Deine Zeit für die Familie hat zugenommen, weshalb du deine Arbeitszeit reduzieren musstest, um für deine Lieben da zu sein. Daher erhältst du ab jetzt 100€ weniger, wenn du über das „Los“-Feld gehst. Deine Prioritäten haben sich verändert, und du musst dich auf die zusätzliche Verantwortung einstellen.

HACKOPOLY

DEIN EREIGNIS
SINDI ERGEBE NIEO

HACKOPOLY

DEIN EREIGNIS
SINDI ERGEBE NIEO

HACKOPOLY

DEIN EREIGNIS
SINDI ERGEBE NIEO

HACKOPOLY

DEIN EREIGNIS
SINDI ERGEBE NIEO

HACKOPOLY

MARKTKRISE

Alle Spieler müssen 200€ zahlen, um die Auswirkungen einer finanziellen Marktkorrektur zu decken.

HACKOPOLY

NATUR-KATASTROPHE

Alle Spieler verlieren 100€ pro Grundstück aufgrund von Schäden, die durch eine Naturkatastrophe verursacht wurden.

HACKOPOLY

WIRTSCHAFTS-BOOM

Jeder Spieler erhält 200€, weil die Wirtschaft boomt und die Geschäfte florieren

HACKOPOLY

GESUNDHEITS-KRISE

Alle Spieler müssen 100€ zahlen oder eine Runde aussetzen, um sich auf eine plötzliche Gesundheitskrise vorzubereiten.

HACKOPOLY

ERNEUERBARE ENERGIEN

Jeder Spieler muss pro Immobilie 150€ investieren, um auf erneuerbare Energien umzusteigen und umweltfreundlicher zu werden.

HACKOPOLY

ÖLPREIS-SHOCK

Alle Spieler verlieren 50€, weil die Ölpreise stark angestiegen sind.

HACKOPOLY

BAUAUFSCHUB

Alle Spieler dürfen für eine Runde keine Gebäude bauen.

HACKOPOLY

STREIK

Arbeiter erhalten 20€ mehr, wenn sie über Los zeihen.

HACKOPOLY

VERKEHRSSTAU

Jeder Spieler darf in der nächsten Runde 3 Felder weniger fahren.

HACKOPOLY

WOHLTÄTIGKEITS- VERANSTALTUNG

Jeder Spieler muss 75€ an den ärmsten Spieler spenden.

HACKOPOLY

PREISERHÖHUNG

Jeder Spieler muss 50€ mehr zahlen, wenn er auf einem Grundstück mit Hotel landet, aufgrund allgemeiner Preissteigerungen.

HACKOPOLY

ERHÖHTE LEBENS- HALTUNGSKOSTEN

Jeder Spieler verliert 50€, weil die Lebenshaltungskosten gestiegen sind.

HACKOPOLY

TECHNOLOGISCHER FORTSCHRITT

Jeder Spieler erhält 150€, weil ein bedeutender technologischer Fortschritt die Lebensqualität verbessert.

HACKOPOLY

TOURISTEN-BOOM

Jeder Spieler erhält pro Hotel 150€, weil ein plötzlicher Anstieg der Touristen die lokale Wirtschaft ankurbelt.

HACKOPOLY

WELT-MEISTERSCHAFT

Die Weltmeisterschaft ist in vollem Gange und die Begeisterung ist spürbar! Als Resultat des großen Ereignisses bekommst du eine besondere Erleichterung bei der nächsten Gesetzesverabschiedung. Das nächste Gesetz, das du verabschieden möchtest, darf mit einer Stimme weniger beschlossen werden.

HACKOPOLY

OBERSTER GERICHTSHOF

Das zuletzt verabschiedete Gesetz wird für ungültig erklärt.

HACKOPOLY

ERELIGNIS
SINDIQUIS

HACKOPOLY

ERELIGNIS
SINDIQUIS

HACKOPOLY

ERELIGNIS
SINDIQUIS

HACKOPOLY

ERELIGNIS
SINDIQUIS